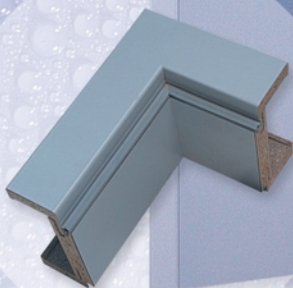


# GT-Nassraum- Türelement

mit Futter und Bekleidung



Qualität hat einen Namen!



**Giese Türen**  
Besser im Service. Exzellente Qualität.

## GT-Nassraum-Türfutter

### Produktbeschreibung:

**GT-Umfassungszarge** mit Futter und Bekleidung.

Bekleidungsbreite standardmäßig 60 mm sowie alle anderen Breiten lieferbar. Falzbekleidung fest verleimt, Zierbekleidung lose.

Bekleidungen im Eckbereich auf Gehrung verleimt und unsichtbar verschraubt. Wandstärkenausgleich +15/-5 mm.

Sicherheitsschließblech silberfarbig, schmaler Schenkel für eintourige Schließung eingebaut. Verstärkte Metall-Bandtaschen Simons V3610 verzinkt, verschraubt und verklebt.

Dichtungsprofil weiß, grau, beige, braun oder schwarz eingezogen.

Elemente sind einbaufertig zusammengebaut.

### Material:

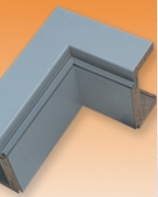
Alle sichtbaren Flächen und Kanten in HPL-Beschichtung ganz nach Ihrem Wunsch und in allen Dekoren lieferbar.

Lieferung der HPL-Oberflächen durch: z.B. Resopal, Duropal, Perstorp u.v.m.

Das Ausgangsmaterial des Futters und der Bekleidung ist ein Plattenmaterial aus Polyurethanwerkstoff mit hoher Rohdichte.

### Ihr großer Vorteil:

Durch die hohe Qualität der HPL-Oberflächenbeschichtung entfällt die verschleißbedingte Farberneuerung. Aufgrund der verwendeten feuchtigkeitsunempfindlichen Basis-Materialien erübrigt sich ein späterer Austausch.



Nassraum-  
Türfutter



einfache  
Montage

Marken-Zulieferer für  
Oberflächen-Laminat



## Einsatzbereich:

Räume, in denen Türfutter dem direkten Kontakt mit Wasser ausgesetzt sind. Unabhängig von Dauer und Intensität der Wassereinwirkung, z.B.:

- Nasszellen, auch im direkten Duschbereich
- Räume, die bei der Reinigung nass ausgespritzt werden
- Räume, die überschwemmt werden können  
z.B. (Kellerräume in Hochwassergebieten)
- Räume mit erhöhter Luftfeuchtigkeit oder Wasserdampfeinwirkung
- Schwimmbäder

## Futtergrößen:

Lieferbar in allen Größen bis 260 cm Höhe und 260 cm Breite, alle Wandstärken ab 80 mm

Türen für obige Futter liefern wir als:

- Feuchtraumtüren für den Einsatz in Räumen mit erhöhter Luftfeuchtigkeit oder sporadischer Spritzwassereinwirkung
- Nassraumtüren aus Vollkunststoff mit 2,0 mm HPL-Oberfläche

Selbstverständlich sind die **GT-Nassraum-Türelemente** auch als Blockzarge in den unterschiedlichsten Variationen und als Stockrahmen lieferbar.

## Was Sie sonst noch wissen sollten:

Das **GT-Nassraum-Türfutter** ist optisch identisch mit dem Standard-Türfutter und dem **GT-Türfutter** für Rauchschutztür und für Schallschutztür mit eckiger Bekleidung.

Objekte mit den unterschiedlichsten Ansprüchen an die Türelemente können somit optisch identisch ausgestattet werden.

**Rufen Sie uns an. Wir freuen uns, Ihnen unser Produkt in aller Vielfalt zu präsentieren!**

*Konstruktion und Fertigung: **Giese** Türen garantiert Qualität aus erster Hand*



modernste  
Technik



Nassraum-  
Stockrahmen

# GT-REVOLUTION!

## Nassraum-Türfutter in HPL-Beschichtung:

Nach erfolgreicher Entwicklungsphase ist es nun lieferbar:

das **GT**-Nassraum-Türfutter in HPL-Beschichtung.

Alle sichtbaren Flächen und Kanten in HPL-Beschichtung ganz nach Ihrem Wunsch.

Lieferung der HPL-Oberflächen durch: z.B. Resopal, Duropal, Perstrop u.v.m.

Das Trägermaterial des Futters und der Bekleidung ist ein Polyurethanwerkstoff mit hoher Rohdichte.

Sie wollen noch mehr wissen über diese **GT-REVOLUTION**?...

...treten Sie ein!

Österreich  
S  
J

V

Österreich  
Q

Unser Vertragspartner:

